

# Knæet; sådan gør jeg!

22. September 2006

Lars Gorm Petersen Ortopædkirurgisk afdeling K Silkeborg Centralsygehus

## Hvilke patienter forventer jeg at se i klinikken?

- Akutte knæ
- Kroniske knæ
- **Farlige tilstande**



## FARLIGE TILSTANDE

- Infektion
- Tumor
- Fraktur
- DVT
- -



## Infektion

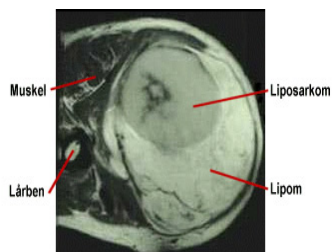
Rødme, varme hævelse og smerter:

- Septisk artrit
- Inficeret præ-patellar bursit



## Tumor

- Anamnesen
- Symptomer
- Fund



## Osteosarkom



## Frakturer

- Kondyl-fraktur
- Osteochondral fraktur



## Frakturer



## DVT

- Hævelse
- Smerter
- Temperaturstigning
- Åndenød



## Anamnesen

- Pludseligt indsættende symptomer
- Gradvist indsættende symptomer
- Periødiske forekomst af symptomer
- Kun ved bestemte aktiviteter



## Klinisk undersøgelse

- Inspektion
- Lokal ømhed / smerte
- Bevægeudslag
- Funktionelle tests



## Inspektion

- Muskler
- Knæets stilling
- Ansamling
- Hæmatom
- halten



## Bevægelseslag



## Hvilken lidelse?

- Smæld i knæet
- Hævelse
- Kunne ikke fortsætte aktiviteten
- Strækkemangel
- Smerter
- ustabilitet

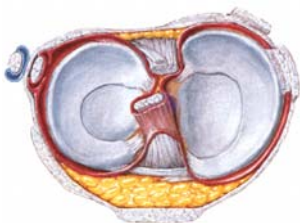
## Korsbåndslæsion



## Hvilken lidelse?

- Hævelse
- klik på ledlinie
- Ømhed på ledlinien ved aktivitet
- aflåsning

## Menisklæsion



## Hvilken lidelse?

- Knæsvigt
- Knæskal sad ude på siden
- Smerter langs patellas mediale rand
- Pos. apprehension test

## Patellaluksation



## Hvilken lidelse?

- Smerte i knæet
- Ophørt med sport
- Forværring ved flekterede knæ
- Smerte ved kompression af patella mod femur

## Chondromalacia patella



## Ledbånd

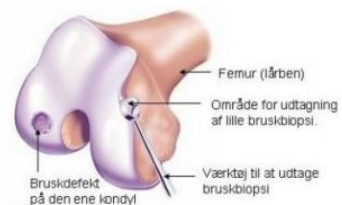
- Forreste korsbånd
- Bagerste korsbånd
- Mediale collaterale ledbånd
- Laterale collaterale ledbånd
- Knæets kapselapparat

## Kapselskader

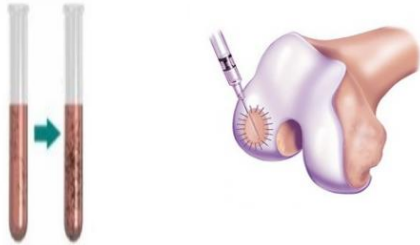
Kombinerede skader ved:

- Patellaluxation
- Fler-ligamentskader

## Bruskskader



## Bruskskader



## Kroniske knælidelser

- Artrose
- Mus articulari
- Krystal artrit



## Mus



## Funktionelle tests

- <http://www.im.au.dk/knee.htm>

